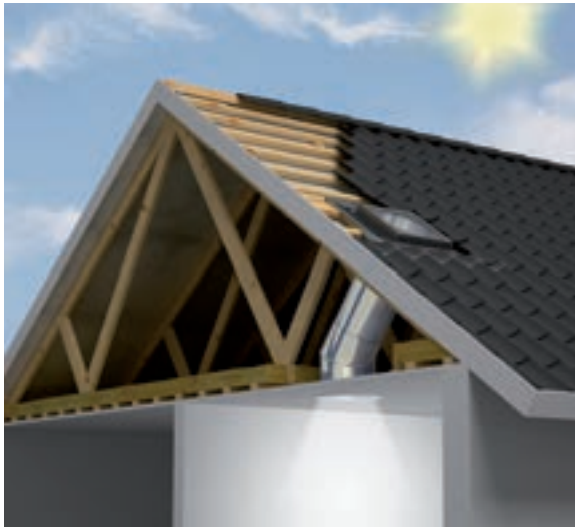


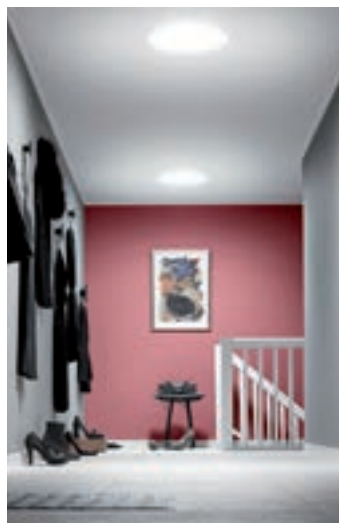
## Tubos Solares Velux, iluminación natural integrada en la cubierta

Velux crea mejores entornos habitables con luz natural y aire fresco a través de la cubierta. Su gama de productos comprende una amplia selección de ventanas para cubierta inclinada, así como soluciones para cubierta plana y tubos solares. Estos últimos son la solución ideal para llevar luz natural a los espacios bajo cubierta donde no se puede instalar una ventana de tejado.



### Características

- ▶ El tubo solar Velux capta la luz solar que incide sobre la superficie del tejado y la transmite al interior de un tubo reflectante, que puede ser rígido o flexible. El conducto atraviesa la cubierta y llega a la habitación, donde un difusor la distribuye por el interior.
- ▶ Velux dispone de dos modelos de tubo solar, ofreciendo soluciones adaptadas a las diferentes distancias entre la cubierta y el techo, así como a los posibles obstáculos, tanto para tejados inclinados como para cubiertas planas. El tubo solar rígido proporciona hasta 14 veces más luz que una bombilla de 60W, gracias al acabado altamente reflectante que refleja el 98-100% de la luz natural que entra en el tubo a través del tejado. Está disponible en diámetros de 35 cm (modelo flexible y rígido) y de 25 cm (modelo rígido).
- ▶ El tubo solar Velux se suministra con el anillo embellecedor EdgeGlow en acabado blanco brillante que mejora la difusión de la luz.
- ▶ Para mejorar sus prestaciones, el sistema de tubos solares ofrece diversos accesorios como el adaptador de ventilación, el kit de iluminación artificial o la cortina de oscurecimiento.

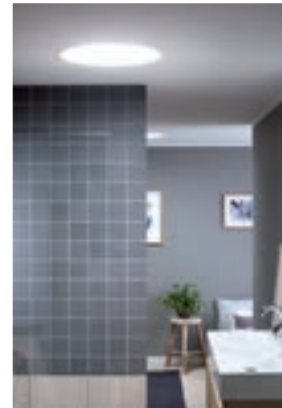


### Aplicaciones

Los tubos solares Velux están especialmente diseñados para proporcionar una fuente de luz natural en habitaciones o estancias interiores donde no se pueden instalar ventanas de fachada ni ventanas de tejado por impedimentos arquitectónicos.

### Ventajas

- ▶ Fácil instalación desde el exterior (solo es necesario practicar un pequeño orificio en el techo interior donde colocar el difusor que recibirá la luz natural) y perfecta integración en la cubierta.
- ▶ Aprovecha la luz natural como alternativa a la luz eléctrica durante el día, con el consiguiente ahorro energético.
- ▶ Máximo rendimiento lumínico: en una habitación, proporciona hasta 14 veces más luz que una bombilla eléctrica de 60W, gracias al tubo altamente reflectante que refleja el 98-100% de la luz natural que entra a través del tejado.
- ▶ Disponible en versión rígida o flexible, para adaptarse a todo tipo de instalación.
- ▶ El modelo rígido permite incorporar un adaptador de ventilación, para la ventilación mecánica de estancias interiores, ideal para baños.
- ▶ La Nueva Generación de tubos solares incorpora los últimos avances para facilitar la instalación en la mitad de tiempo.
- ▶ Velux ofrece en su web el programa Lux Calculator para ayudar a seleccionar el modelo de tubo solar más adecuado según las dimensiones de la estancia, la distancia desde el techo a la cubierta, así como en función de la localización y orientación geográfica del edificio. ✓



### Velux

C/Chile, 8  
28290 Las Rozas de Madrid (Madrid)  
Tel.: 915 097 100  
[www.velux.es](http://www.velux.es)