



Revestimiento intumescente para proteger estructuras metálicas (vigas y pilares)

El sistema de pintura intumescente Promapaint-SC3 hace posible una resistencia al fuego muy eficaz, hasta R180, de vigas y pilares de acero estructural, así como cerchas y otros elementos portantes. Su aplicación puede ser con brocha o rodillo, aunque se recomienda la aplicación con pistola *airless*, y admite diversas pinturas de acabado.

Características

- ▶ Promapaint-SC3 es un revestimiento intumescente al agua.
- ▶ Color: blanco.
- ▶ Consistencia: líquida.
- ▶ Densidad: $1,35 \text{ g/cm}^3 \pm 0,05$.
- ▶ Contenido en sólidos: $71\% \pm 3\%$.
- ▶ Rendimiento: 2,1 kg para 1 mm seco
- ▶ Ratio de expansión: aprox. 1:15.
- ▶ Contenido VOC: 30 gr/l.
- ▶ Secado al tacto: seis horas (400 micras a 20° C y 50% de humedad).
- ▶ Viscosidad: aprox. 30 Pas a 20 °C.
- ▶ Resistencia al fuego: hasta R180.
- ▶ La pintura Promapaint-SC3 se suministra en cubos metálicos de 25 kg.
- ▶ Debe almacenarse en un lugar seco y fresco, protegido de las heladas y el calor. El período de almacenamiento es de al menos 12 meses en esas condiciones.

- ▶ Para interiores húmedos: debe aplicarse un acabado acrílico en dos manos de unas 20-25 micras cada una.
- ▶ Para exteriores en semiexposición o exposición completa: aplicar dos manos de una pintura de tipo poliuretano en dos componentes de al menos 35 micras cada mano.

Instrucciones de utilización

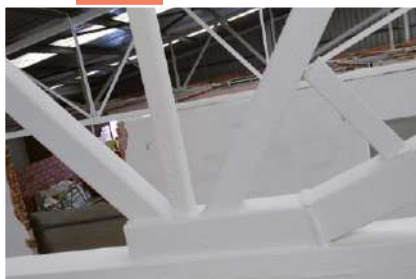
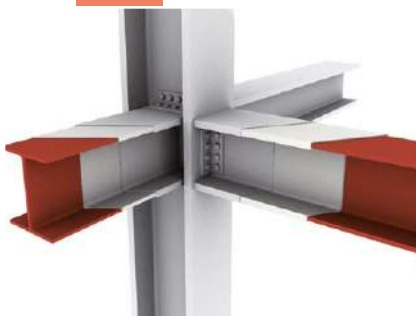
- ▶ Los elementos a proteger deben estar limpios, secos, sin óxido, calamina o grasas. Es muy recomendable realizar un chorreado previo hasta grado SA 2 ½, antes de que se aplique una imprimación compatible. No debe esperarse más de cuatro horas entre chorreado e imprimación.
- ▶ Promapaint-SC3 es generalmente compatible con imprimaciones de tipo alquídico, epoxi a dos componentes, epoxi ricas en zinc y silicato de zinc. Debe medirse y registrarse el espesor de imprimación para un correcto cálculo de espesores de la pintura.
- ▶ También puede aplicarse sobre acero galvanizado, que debe estar limpio y desengrasado, libre de contaminaciones como sales de zinc o soluciones de cromato. Se recomienda lavar con un detergente biodegradable o un desengrasante que luego pueda ser eliminado con agua.
- ▶ Antes de la aplicación de la pintura, el acero galvanizado debe tratarse con una imprimación adecuada que no debe ser de tipo caucho clorado, bituminosa, minio o imprimaciones que lleven como disolvente aguarrás.
- ▶ Antes de aplicar la pintura, agitar con un agitador eléctrico hasta lograr la homogeneidad del producto.
- ▶ La pintura viene preparada para su uso y generalmente no necesita dilución alguna. Solo en casos especiales puede añadirse hasta un 5% de agua como máximo.
- ▶ La pintura se aplica en varias manos dependiendo del espesor necesario para cada perfil a proteger. En cada mano pueden darse desde 400 a 1.000 micras en húmedo con *airless*. El espesor en seco corresponderá, aproximadamente, al 70% de ese espesor.
- ▶ No aplicar a temperaturas de soporte y de ambiente inferiores a 5 °C, ni superiores a 40 °C.
- ▶ Los útiles de pintura pueden limpiarse con agua. ✓

Aplicaciones

- ▶ Especialmente diseñado para la protección de vigas y pilares de acero estructural, así como cerchas y otros elementos portantes, proporcionando una resistencia al fuego muy eficaz, hasta R180.
- ▶ Puede aplicarse tanto en interiores (secos o con humedad) como en exteriores, teniendo en cuenta que puede requerir un acabado de protección.
- ▶ Se recomienda la aplicación con pistola *airless* por rapidez y calidad de acabado. No obstante, también puede aplicarse con brocha o rodillo.

Ventajas

- ▶ Ofrece una rápida aplicación y un acabado estético.
- ▶ Admite pinturas de acabado. Para su utilización en ambientes de humedad o exteriores debe aplicarse una pintura adecuada.
- ▶ Para interiores: no requiere acabado, excepto por motivos decorativos. Se recomienda un acabado acrílico.



Promat Ibérica

C/ Velázquez, 47 6º izqda.
28001 Madrid
info@promat.es
www.promat.es